

Pneu raid

PASSION

2009

RAID DES 100 MILES

29 MAI | 31 MAI 2009

SEABOOK



FFM

FÉDÉRATION
FRANÇAISE
MOTONAUTIQUE

RAID DES 100 MILLES



RAID Sécurité

Communication

Vous restez en permanence en communication radio avec le comité d'organisation

VHF canal 72

Inscription logistique	Katy Plasse	06 82 95 90 94
Information parcours	Michel Balle	06 07 78 62 52
Sécurité Navigation	Laurent Plasse	06 09 20 29 00
Lomac 1080 bimoteur	Pascal Didier	06 12 03 84 99
Lomac 1080 monomoteur	Dominique Smaniotto	06 22 72 68 34

Navigation

Vous respectez le parcours défini pour le raid

Vous communiquez votre position à la demande du comité d'organisation.

Vous vous regroupez obligatoirement aux points de ralliements

Vous respectez les règles de navigation en vigueur.

En cas de difficulté, la flotte reste groupée et solidaire, elle informe le comité d'organisation de la nature du problème qui mettra en œuvre les actions adaptées.

RAID DES 100 MILLES



RAID Concours photo

Samedi

Chaque équipage devra disposer d'un appareil photo numérique et d'un GPS

Cette épreuve a pour objectifs de réunir les plus belles photos du raid et de primer les meilleurs clichés. Chaque bateau remettra à la fin de la première journée 15 photos numériques de sa sélection au jury.

5 photos des sites à découvrir, localisés aux points GPS suivants

	<i>position GPS</i>	<i>Noter le nom des sites découverts</i>
site 1	N43 16.975 E5 18.572	
site 2	N43 10.581 E5 23.191	
site 3	N43 12.529 E5 25.480	
site 4	N43 11.935 E5 30.414	
site 5	N43 07.659 E5 45.018	

5 photos de bateau en navigation

5 photos des participants

L'ensemble des photos seront visionnées à l'étape du samedi soir

Le jury sélectionnera et récompensera la meilleure photo de chaque catégorie.

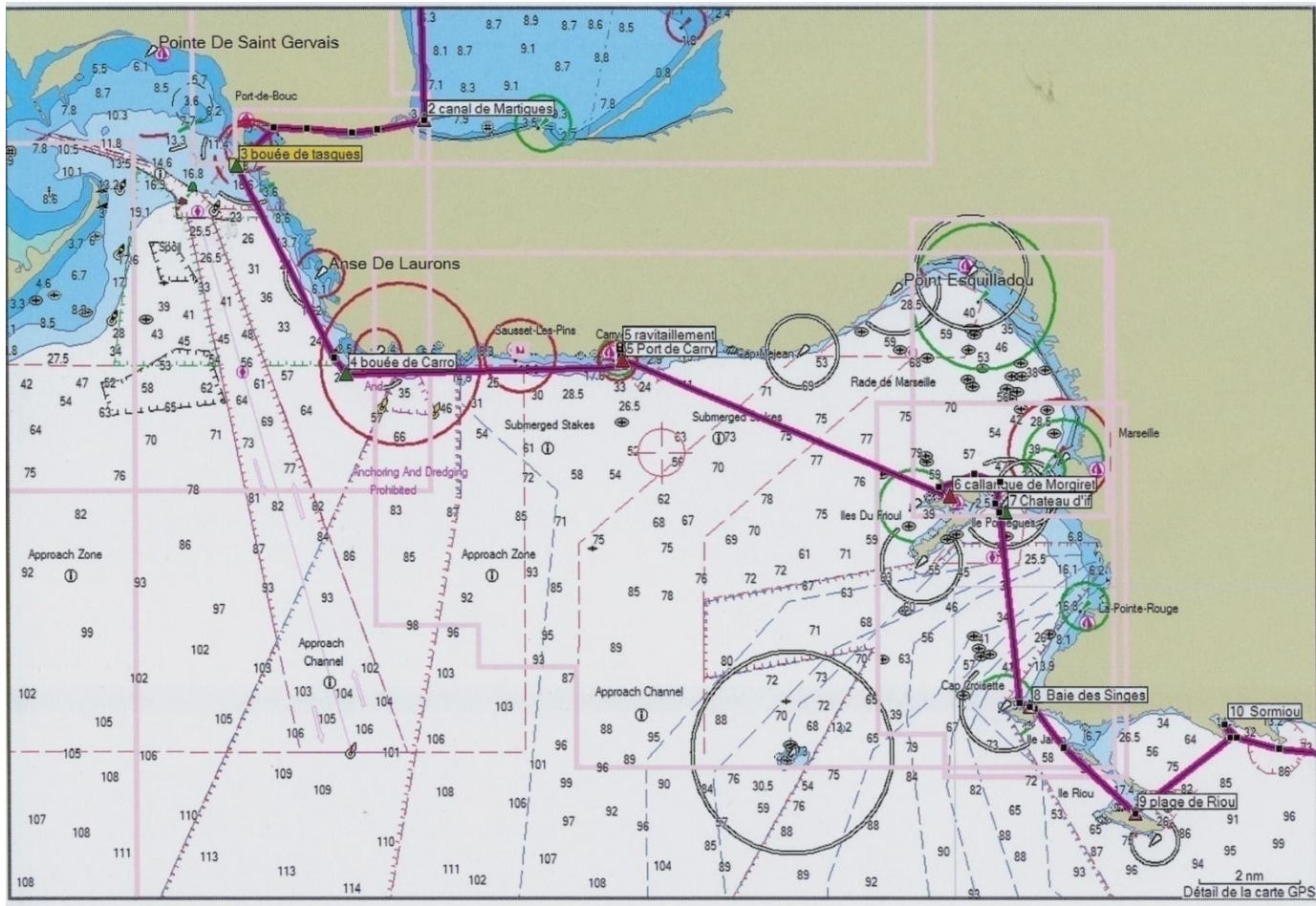
Le meilleur cliché toute catégorie confondue sera publié sur pneu magazine.

Vous retrouverez l'ensemble des photos sur le site d'offshore passion.

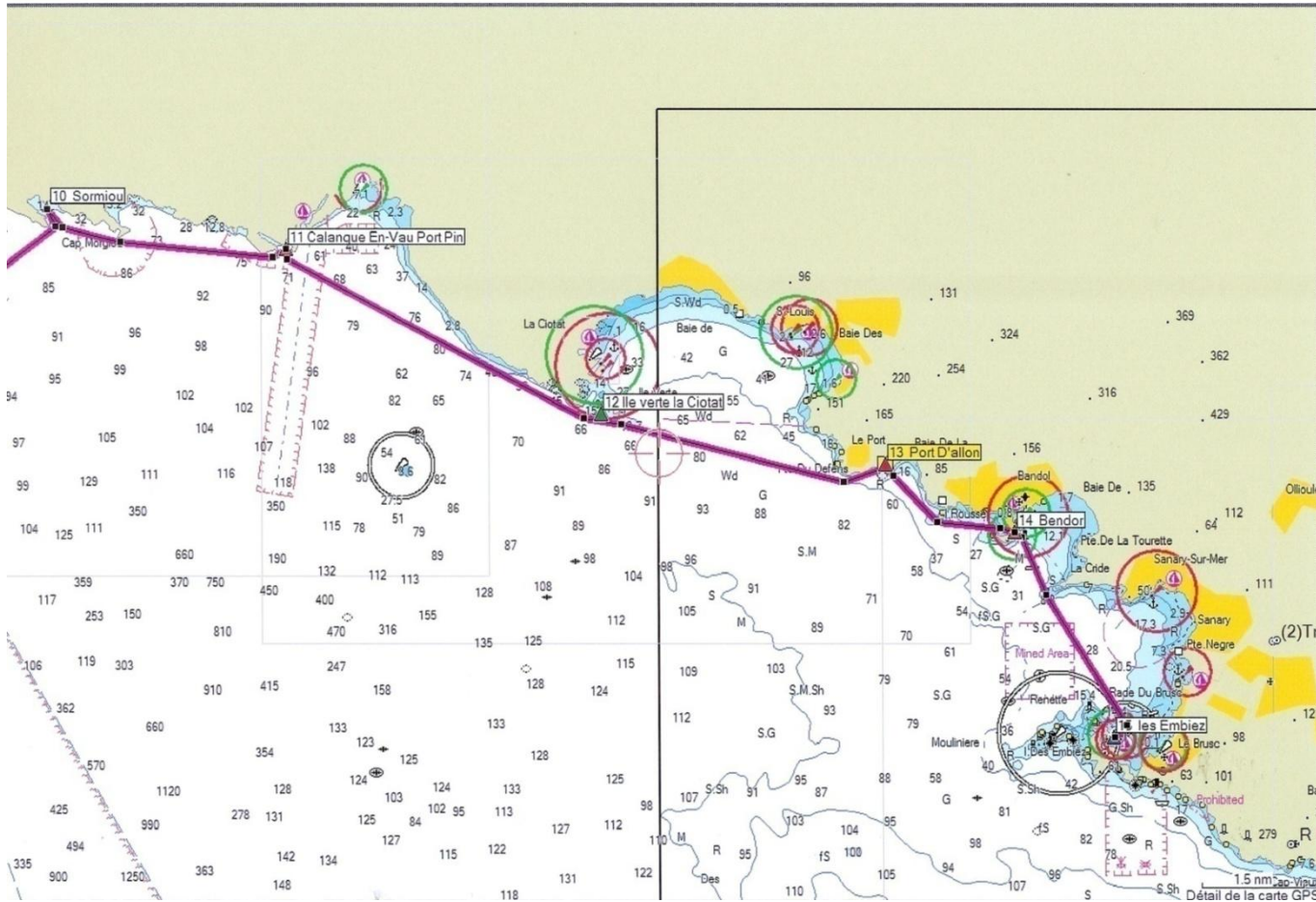
RAID DES 100 MILLES PARCOURS ALLER

POINTS DU PARCOURS	TYPE	POSITIONS GPS	DISTANCE	DISTANCE CUMULEE	CAP
1 St Chamas	Lieu de départ	N43 32.693 E5 01.474			
	point de passage		4.85 nm	4.85 nm	160° Vrai
2 canal de Martigues	point de ralliement	N43 24.302 E5 03.634	3.84 nm	8.68 nm	181° Vrai
	point de passage		0.801 nm	9.49 nm	259° Vrai
	point de passage		0.502 nm	9.99 nm	262° Vrai
	point de passage		0.909 nm	10.9 nm	275° Vrai
	point de passage		0.650 nm	11.5 nm	272° Vrai
3 bouée de tasques	point de passage	N43 23.416 E4 58.738	1.06 nm	12.6 nm	223° Vrai
4 bouée de Carro	point de passage	N43 19.352 E5 01.616	4.58 nm	17.2 nm	153° Vrai
5 Port de Carry	point de ralliement et ravitaillement	N43 19.504 E5 09.289	5.59 nm	22.8 nm	88° Vrai
6 calanque de Morgiret	point de ralliement	N43 16.974 E5 17.991	6.83 nm	29.6 nm	112° Vrai
	point de passage		0.186 nm	29.8 nm	319° Vrai
	point de passage		0.756 nm	30.5 nm	70° Vrai
	point de passage		0.550 nm	31.1 nm	106° Vrai
7 Chateau d'if	point de passage	N43 16.782 E5 19.272	0.476 nm	31.6 nm	202° Vrai
8 Ile Maire	point de ralliement	N43 12.814 E5 20.111	4.02 nm	35.6 nm	171° Vrai
	point de passage		0.217 nm	35.8 nm	103° Vrai
Cap de Jarre	point de passage	N43 12.016 E5 21.137	0.923 nm	36.7 nm	144° Vrai
9 plage de Riou	point de ralliement	N43 10.759 E5 23.104	1.91 nm	38.6 nm	131° Vrai
10 Sormiou	Aire de pique-nique	N43 12.318 E5 25.883	2.56 nm	41.2 nm	52° Vrai
	point de passage		0.936 nm	42.1 nm	110° Vrai
11 Calanques En-Vau Port Pin	point de ralliement	N43 11.790 E5 30.407	2.43 nm	44.6 nm	95° Vrai
12 Ile verte la Ciotat	point de ralliement	N43 09.416 E5 36.716	5.19 nm	49.8 nm	117° Vrai
	point de passage		3.76 nm	53.5 nm	104° Vrai
13 Port D'allon	point de ralliement	N43 08.640 E5 42.558	0.648 nm	54.2 nm	76° Vrai
	point de passage		1.04 nm	55.2 nm	135° Vrai
14 Bendor	point de passage	N43 07.744 E5 45.287	1.27 nm	56.5 nm	97° Vrai
15 les Embiez	Lieu d'arrivée	N43 04.857 E5 47.119	3.19 nm	59.7 nm	155° Vrai

RAID Parcours des 100 miles 1° ETAPE



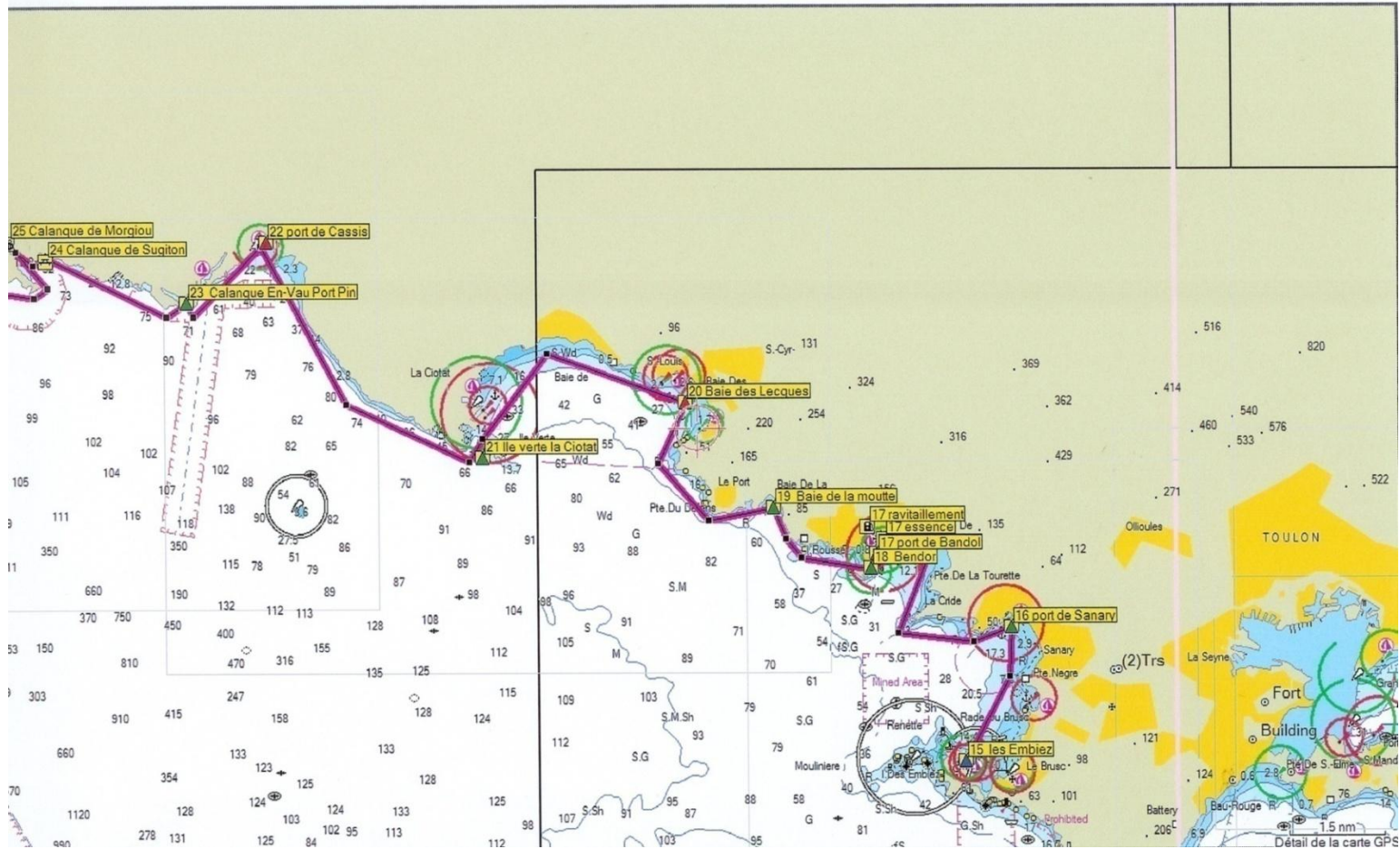
RAID Parcours des 100 miles 2 ° ETAPE



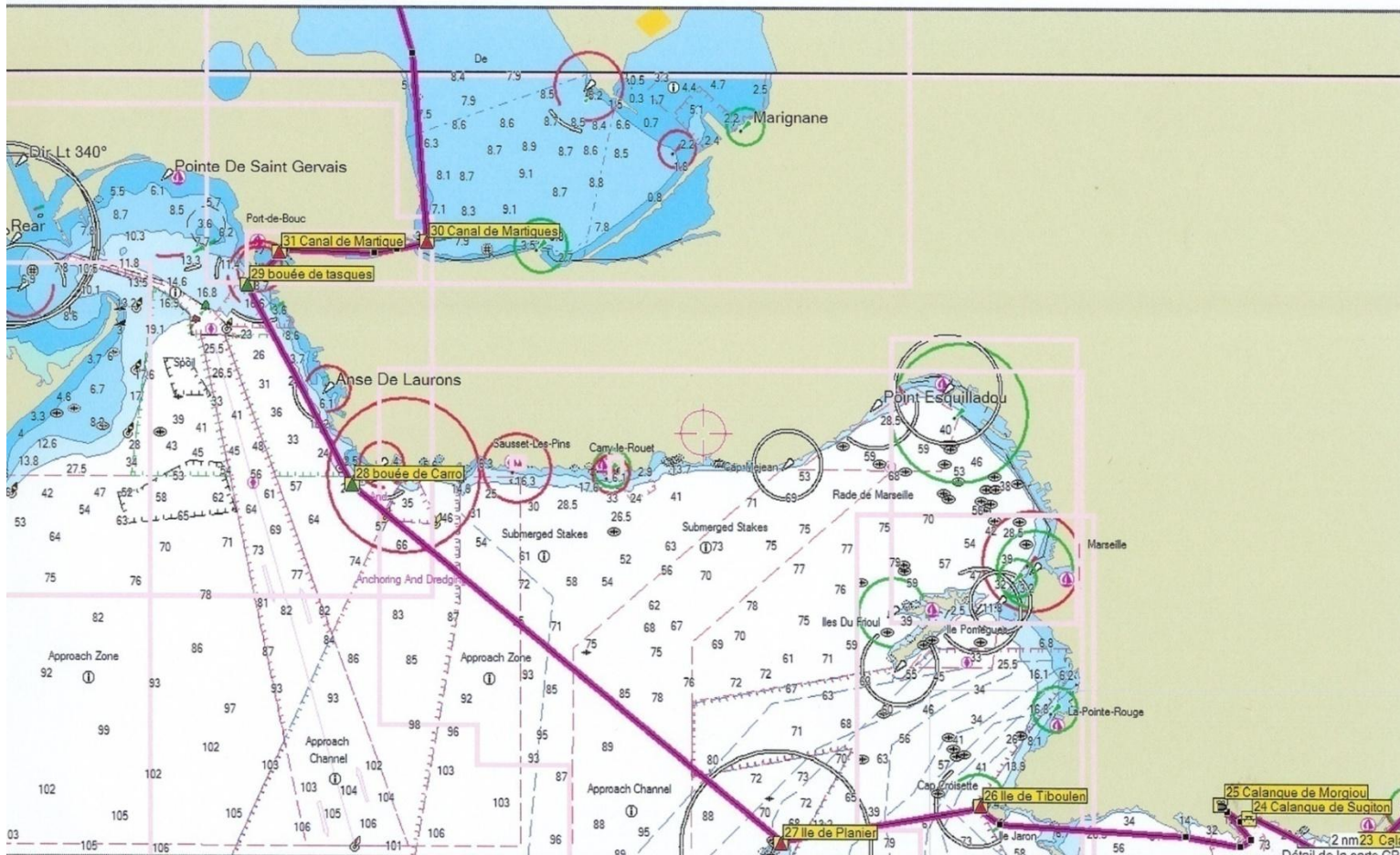
RAID DES 100 MILLES PARCOURS RETOUR

POINTS DU PARCOURS	TYPE	POSITIONS GPS	DISTANCE	DISTANCE CUMULEE	CAP
15 les Embiez	Lieu de départ	N43 04.757 E5 47.130	0 ft		
16 port de Sanary	point de passage	N43 06.830 E5 48.145	2.21 nm	2.21 nm	20° Vrai
3	point de passage		2.85 nm	0.641 nm	250° Vrai
4	point de passage		4.05 nm	1.20 nm	277° Vrai
5	point de passage		5.41 nm	1.37 nm	22° Vrai
17 port de Bandol	point de ralliement et ravitaillement	N43 07.969 E5 45.257	6.25 nm	0.836 nm	267° Vrai
7	point de passage		6.50 nm	0.248 nm	199° Vrai
8	point de passage		7.63 nm	1.13 nm	279° Vrai
19 Baie de la moutte	point de passage	N43 08.690 E5 43.036	8.51 nm	0.880 nm	331° Vrai
11	point de passage		9.55 nm	1.04 nm	259° Vrai
12	point de passage		10.7 nm	1.20 nm	318° Vrai
20 Baie des Lecques	point de ralliement	N43 10.311 E5 40.942	11.7 nm	0.971 nm	18° Vrai
14	point de passage		13.9 nm	2.17 nm	291° Vrai
21 Ile verte la Ciotat	point de passage	N43 09.308 E5 37.233	15.8 nm	1.91 nm	201° Vrai
17	point de passage		18.5 nm	2.69 nm	292° Vrai
22 port de Cassis	point de ralliement et ravitaillement	N43 12.754 E5 31.984	21.3 nm	2.79 nm	331° Vrai
23 Calanque En-Vau Port Pin	point de passage	N43 11.697 E5 30.423	22.8 nm	1.56 nm	227° Vrai
24 Calanque de Sugiton	Aire de pique-nique	N43 12.544 E5 27.369	25.2 nm	2.39 nm	291° Vrai
6	point de passage		25.9 nm	0.646 nm	178° Vrai
2	point de passage		31.1 nm	5.21 nm	275° Vrai
26 Ile de Tiboulén	point de ralliement	N43 12.725 E5 19.457	31.8 nm	0.710 nm	301° Vrai
27 Ile de Planier	point de ralliement	N43 11.970 E5 13.858	35.9 nm	4.16 nm	260° Vrai
28 bouée de Carro	point de ralliement	N43 19.346 E5 01.685	47.5 nm	11.6 nm	310° Vrai
29 bouée de tasques	point de passage		52.1 nm	4.63 nm	332° Vrai
31 Canal de Martigues	point de ralliement	N43 24.104 E4 59.614	53.1 nm	0.949 nm	44° Vrai
30 Canal de Martigues	point de ralliement	N43 24.327 E5 03.835	56.1 nm	3.08 nm	86° Vrai
33	point de passage		60.1 nm	3.93 nm	356° Vrai
32 St Chamas	Lieu d'arrivée	N43 32.783 E5 01.667	64.8 nm	4.73 nm	344° Vrai

RAID Parcours des 100 miles 3 ° ETAPE



RAID Parcours des 100 miles 4 ° ETAPE



RAID DES 100 MILLES



RAID Equipements

Voici nos conseils sur les indispensables, Eviter tout équipement superflu et non adapté.

Equipements de sécurité

Par bateau

Equipements obligatoires règlementaires

pour la catégorie de navigation

Téléphone mobile

Lampe frontale ou lampe torche

1 set de pile de rechange

VHF

GPS

Carte marine de la région de navigation

Equipements vestimentaires

Par personne

1 sac étanche

1 ciré

1 blouson léger coupe vent

3 t-shirts en Licra (séchage rapide) dont 1 à manche longue

2 chapeaux ou casquette avec système d'attache

2 shorts

2 maillots de bain

2 serviettes de bain

1 pantalon léger

1 tenue chaude et confortable plus chaussettes pour la soirée et la nuit

1 paire de chaussure adapté au bateau

1 paire de chaussure pour marcher dans l'eau

RAID DES 100 MILLES



RAID Equipements

Protection, accessoires de toilette, Hygiène

Par personne

Lunette de soleil
Crème solaire, stick lèvres
Crème après soleil
Lingette hygiénique
Savon pour eau de mer
Gel douche
Dentifrice, brosse à dent
Crème à raser, rasoir
Mesdames le strict minimum (pas facile !)

Par bateau

Trousse de secours réglementaire
Essuie main papier
Liquide vaisselle bio
Lessive liquide bio
Éponges
Torchons
Sacs poubelle 30 ou 50 litres
Produits anti moustique

RAID DES 100 MILLES



RAID Equipements

Equipement de cuisine

Par bateau

- 1 camping gaz avec cartouche gaz de secours
- 1 grande casserole diam 30
- 1 poêle diam 30
- 1 couvercle diam 30
- 1 petite casserole
- 1 écumoire plastic
- 1 saladier, plat ou grand bol
- 1 épluche légume
- 1 ouvre bouteille et tire bouchon
- 1 grand couteau
- 1 ciseau
- 1 mini planche à découper
- 1 pince à oursin

Par personne

- 1 assiette
 - 1 bol
 - 1 Verre
 - 1 jeu de couvert en inox
- Choisissez de préférence du matériel incassable et qui ne rouille pas

RAID DES 100 MILLES



RAID Equipements

Alimentation

Sel, poivre et sucre en poudre,

Huile et vinaigre (astuce : à conditionner en gourde plastique utilisée par les cyclistes)

Café soluble, thé en sachet individuel

Lait en poudre

Gâteaux secs fruits secs

1 boîte de riz et de pâtes

Conserves ou plats sous vide pour assurer au moins deux repas

Eau en conditionnement plastique

Vin et alcool à la discrétion du capitaine

Nous conseillons d'approvisionner les produits frais au jour le jour

Bacs alimentaires en plastique pour le conditionnement des produits frais

1 sac à pain

Conditionnez le tout de préférence en bacs étanches

RAID DES 100 MILLES



RAID Equipements

Equipement de couchage

Pour un bateau équipés pour le raid en camping

1 Sac étanche pour le conditionnement

Plaid en polaire pour le matelas

Par personne

Duvet

Oreiller

Drap housse

Pour les bateaux non équipés en sus

1 tente

1 matelas de camping